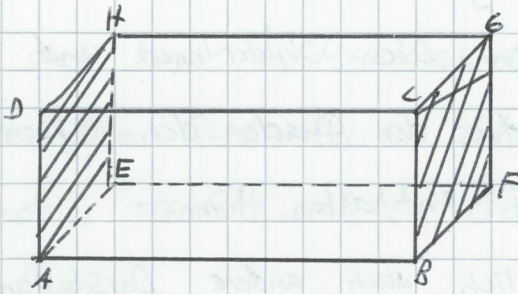


Thema Nr. 2:

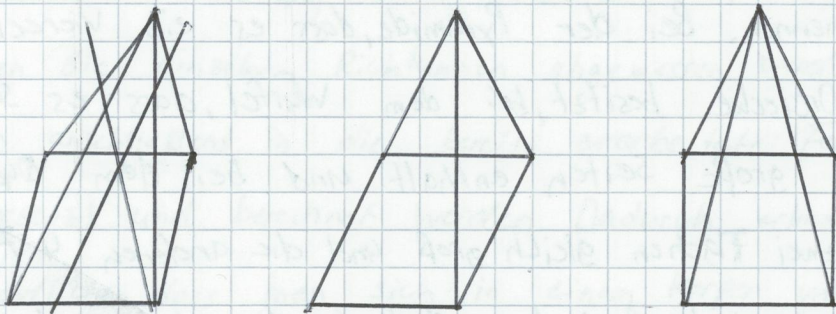
Der Quader ist ein räumlicher Körper, der in drei Richtungen bzw. Ebenen aufgespannt wird.



Bei dem Quader handelt es sich um einen Nachfolger des Würfels, wenn das Haus der Vierecke betrachtet wird.

Der Würfel ist eine Spezialform des Quaders. Ein Quader ist also ebenfalls ein Körper mit acht Ecken und sechs Flächen. Zwei zueinander kongruente Vierecke bilden die Seitenflächen des Körpers. Die jeweiligen oberen, unteren, linken bzw. rechten Kanten sind durch kongruente Rechtecke miteinander verbunden.

Die Pyramide unterscheidet sich deutlich vom Quader.



Sie ist ein Körper mit einer Grundfläche aus n -Ecken in der Zeichnung ein Quadrat, also Viereck und ihre Mantelfläche setzt sich aus vier Dreiecken zusammen.