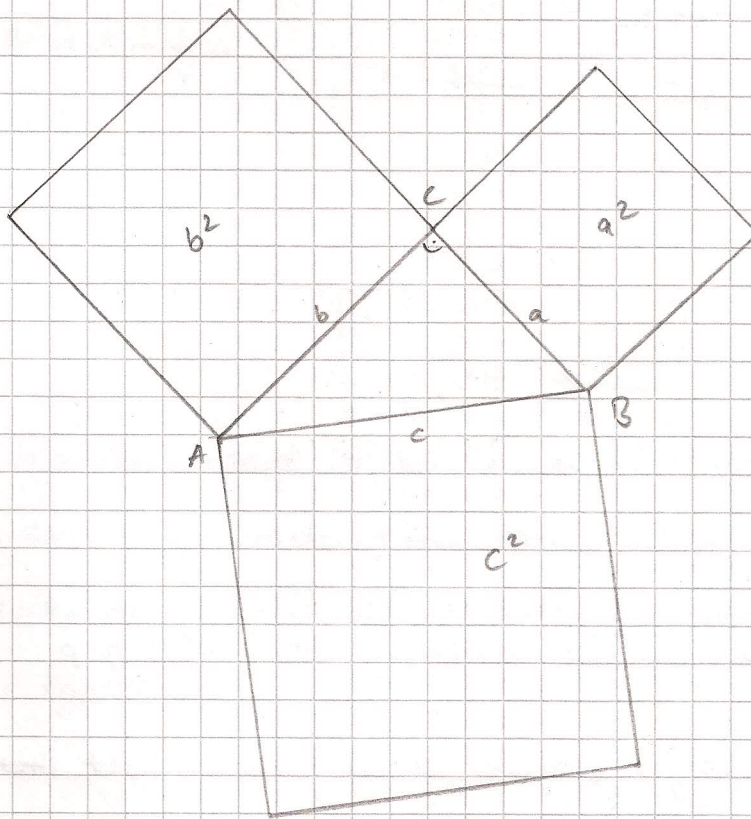


- ① Für nachstehende Ausführungen soll folgende Zeichnung und Begriffe verwendet werden.



> Der Satz des Pythagoras:

Wenn ein Dreieck rechtwinklig ist, dann ist die Summe der Flächeninhalte der Quadrate über den Katheten, gleich dem Flächeninhalt des Quadrats über der Hypotenuse

Mit Bezeichnung der oben gezeichnet Skizze gilt für das

Dreieck ABC : $a^2 + b^2 = c^2$

Voraussetzung der rechte Winkel an C.

